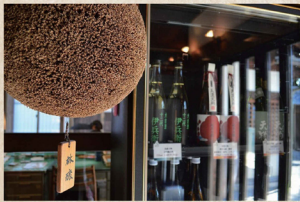


林酒造

Hayashi shuzo



美濃天狗・富興釀造廠元林酒造位於岐阜可兒市東部羽崎地方山中。約 400 年前初代當家林伊兵衛於此地定居並擁有廣大山林與田地。

第九代林伊兵衛於 1874 年開始釀酒以來，長年以清酒「富興」深受地方喜愛。〈「富興」是祝福親家繁榮與盛之賀酒的意思〉

美濃天狗是「綠天狗」的復刻版，約從 40 年前開始釀造，取名自天狗山，而名牌上使用的字體是陶藝家，人間國寶荒川豐三大師所書，

因第 10 代伊兵衛與大師有緣，承蒙其贈與。第 11 代伊兵衛未等到美濃天狗商品化即與世長辭，由第 12 代繼承其誌至今。



美濃天狗 純米吟釀

- 酒精度：15%
- ◉ 精米度：50%
- 日本酒度：+3
- ◐ 酸度：1.5
- 🍷 容量：720ml
- 📦 12 瓶 / 箱

只使用岐阜縣產米，精米至 50% 釀成的純米吟釀酒，米的濃醇滋味是最大特色。



美濃天狗 吟釀

- 酒精度：15%
- ◉ 精米度：50%
- 日本酒度：+5
- ◐ 酸度：1.4
- 🍷 容量：720ml
- 📦 12 瓶 / 箱

只使用岐阜縣產米，精米至 50% 釀成的吟釀酒，入喉後清爽的口感是最大特色。

